

DEVENIR AIDE-SOIGNANT(E) avec la VAE



SOMMAIRE

- 01 LE DEAS ET SON RÉFÉRENTIEL**
- 02 LIVRET 1 ET LIVRET 2**
- 03 ERREURS FRÉQUENTES**
- 04 CAS CONCRET**
- 05 PARCOURS CANDIDAT & ATTENTES DU JURY**
- 06 CONTACT**

INTRODUCTION

Chaque jour, de nombreux professionnels exercent des missions d'aide-soignant sans disposer du diplôme d'État correspondant.

En établissement de santé, en EHPAD ou à domicile, vous réalisez des soins d'hygiène, vous accompagnez les patients et vous participez à leur bien-être.

La Validation des Acquis de l'Expérience (VAE) permet de transformer cette expérience en diplôme reconnu : le Diplôme d'Etat d'Aide-Soignant (DEAS).



Mais attention : la VAE ne consiste pas à prouver que vous avez travaillé. Elle consiste à démontrer que vous maîtrisez les compétences du référentiel, avec analyse et justification.

Partie

01

LE DEAS ET SON RÉFÉRENTIEL



STRUCTURE DU REFERENTIEL

Le diplôme d'État d'aide-soignant repose sur un référentiel structuré en blocs de compétences.

Ce référentiel est la base de l'évaluation en VAE.

- **Bloc 1** : Accompagnement et soins de la personne dans les activités de sa vie quotidienne et de sa vie sociale
- **Bloc 2** : Evaluation de l'état clinique et mise en œuvre de soins adaptés en collaboration
- **Bloc 3** : Information et accompagnement des personnes et de leur entourage, des professionnels et des apprenants
- **Bloc 4** : Entretien de l'environnement immédiat de la personne et des matériels liés aux activités en tenant compte du lieu et des situations d'intervention
- **Bloc 5** : Travail en équipe pluriprofessionnelle et traitement des informations liées aux activités de soins, à la qualité/gestion des risques

LE JURY ÉVALUE VOTRE CAPACITÉ À MOBILISER CES COMPÉTENCES DANS DES SITUATIONS CONCRÈTES, EN MONTRANT VOTRE RAISONNEMENT ET VOTRE ADAPTATION.



Partie

02

LIVRET 1, LIVRET 2 ... c'est quoi?

LIVRET 1 - COMPRENDRE ET REUSSIR SON DOSSIER DE RECEVABILITE

Qu'est-ce que le livret 1 VAE aide-soignant ?



Le livret 1 VAE aide-soignant est la première étape officielle de votre démarche de Validation des Acquis de l'Expérience.

Il s'agit du dossier de recevabilité.

Objectifs

Son objectif est simple :

vérifier que votre expérience professionnelle est en lien direct avec le métier d'aide-soignant

Important : Le livret 1 ne permet pas d'obtenir le diplôme.

Il permet de valider votre droit à entrer dans la démarche VAE



CE QU'IL FAUT RÉTENIR

Le livret 1 est une étape clé

- Il conditionne toute votre VAE
- Il doit être précis et structuré
- Il doit démontrer votre lien avec le métier
- Ce n'est pas une formalité.
- C'est une première validation stratégique.

LIVRET 2

Le livret 2 n'est ni un CV,
ni un récit.

C'est une démonstration
structurée de vos
compétences.



Chaque activité doit présenter :

- Une situation
- Un contexte
- Vos actions
- Une analyse
- Un résultat

Sans analyse, la compétence
n'est pas validée.



Le livret 2 VAE aide-soignant est l'étape la plus importante de votre démarche.

- C'est ce document qui va permettre au jury de décider :
 - validation totale
 - validation partielle
 - refus

Contrairement au livret 1 : on ne vérifie plus votre expérience, on évalue vos compétences.



Beaucoup de candidats pensent : "je vais raconter mon expérience" C'est faux.

- Le livret 2 sert à :
 - démontrer que vous maîtrisez le référentiel
 - analyser vos pratiques professionnelles
 - prouver votre posture d'aide-soignant



Comment est structuré le livret 2 ?

Le livret 2 repose sur des activités professionnelles à analyser.

Pour chaque activité, vous devez :

- Décrire la situation
- Présenter le contexte
- Expliquer vos actions
- Analyser vos choix
- Montrer le résultat



Comment choisir ses situations ?

Beaucoup de candidats choisissent des situations trop simples ou mal adaptées



Vous devez choisir :

- des situations riches
- représentatives
- en lien direct avec les compétences

Partie

03

ERREURS FREQUENTES

ERREURS FREQUENTES

Erreur n°1

Rester descriptif.

“Je fais la toilette” ne suffit pas. Le jury attend le pourquoi, le comment, les risques anticipés et la réflexion professionnelle.

Erreur n°2

Oublier le référentiel.

Chaque ligne doit répondre à une compétence précise. Sinon, hors sujet et validation partielle.

Erreur n°3

Sous-estimer l'oral.

Le jury va creuser et tester votre compréhension. Sans capacité d'explication, vous pouvez échouer même avec un bon livret.

Partie

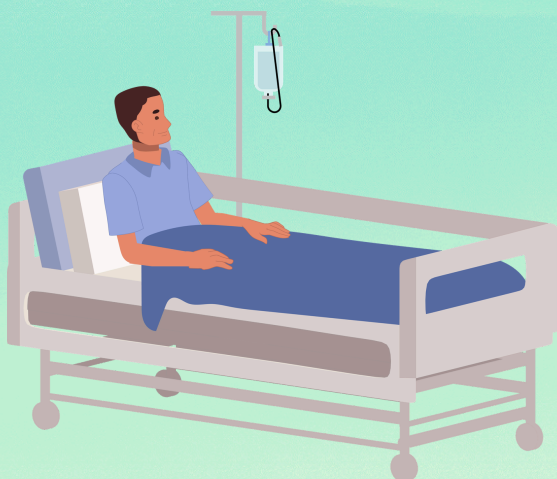
04

CAS CONCRET

CAS CONCRET EN EHPAD

Situation : toilette complète au lit d'un résident dépendant.

Version faible : "Je réalise la toilette en respectant les règles d'hygiène."



Version attendue :

- Évaluation de l'autonomie
- Adaptation à l'état physique et psychologique
- Respect de l'intimité
- Surveillance de l'état cutané
- Prévention des risques
- Communication rassurante

Partie

05

**PARCOURS CANDIDAT ET
ATTENTES DU JURY**

PARCOURS CANDIDAT

Sophie, 38 ans, travaille en EHPAD depuis 6 ans.

Première tentative :

livret descriptif → validation partielle.

Deuxième tentative en étant accompagnée :
approche structurée et analysée → validation
complète.

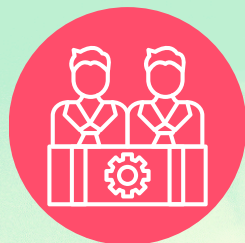
Ce qui a changé ?

Son expérience n'a pas changé mais la manière de la
présenter.

Le Jury

Le jury ne se contente pas de lire votre
livret.

Il cherche à comprendre durant votre
oral comment vous réfléchissez en
tant que professionnel(le).



L'évaluation repose sur 4 éléments essentiels :

- capacité d'analyse
- posture professionnelle
- logique de décision
- cohérence globale

LANCEZ VOUS !

Vous comprenez désormais le référentiel, les attentes et les erreurs.

Mais comprendre ne suffit pas : il faut structurer et démontrer.

Vous avez du mal à structurer votre analyse ?

Vous ne savez pas ce que le jury attend vraiment ?

→ Faites vous accompagner par notre équipe

- Diagnostic personnalisé
- Identification des points faibles
- Plan d'amélioration

Notre équipe est composée de professionnel.les de santé qui sauront vous accompagner tout au long de votre parcours VAE.

VALNEO FORMATION

Contactez nous



07.82.42.71.57



www.valneo-formation.com